

VOLLZEIT / TEILZEIT

# FIT FÜR UMSCHULUNG UND FORTBILDUNG



**BERUFLICHE ORIENTIERUNG**

[www.akademie-beruf-karriere.de](http://www.akademie-beruf-karriere.de)

**Akademie für  
Beruf & Karriere**

Eine Marke der  
SBB Kompetenz gGmbH



# ZIELGRUPPE

*Fit für Umschulung und Fortbildung* richtet sich an Personen, die sich auf eine Umschulung oder Fortbildung vorbereiten und ihre Kenntnisse auffrischen möchten.

Der Kurs bietet sich auch für Personen an, die keinen Berufsabschluss haben bzw. nicht mehr in ihrem Beruf arbeiten können oder eine neue berufliche Perspektive entwickeln möchten.

# METHODE

Wir legen großen Wert auf moderne Unterrichtskonzepte, mit denen die Inhalte von professionellen Lehrkräften vermittelt und begleitet werden. Der Unterricht findet in Form von Präsenzunterricht statt.



# Beruflich weiterkommen

# Umschulungen bei der Akademie für Beruf & Karriere

|   |          |             |
|---|----------|-------------|
| Kaufleute im E-Commerce<br><a href="https://www.umschulung-ecommerce.de">umschulung-ecommerce.de</a>  | Vollzeit | ● 24 Monate |
| Kaufleute für Büromanagement<br><a href="https://www.umschulung-buero.de">umschulung-buero.de</a>   | Vollzeit | ● 24 Monate |
|   | Teilzeit | ⦿ 36 Monate |
| Kaufleute für Spedition-<br>und Logistikdienstleistung<br><a href="https://www.umschulung-speditionslogistik.de">umschulung-speditionslogistik.de</a> | Vollzeit | ● 24 Monate |
| Kaufleute im Einzelhandel<br><a href="https://www.umschulung-einzelhandel.de">umschulung-einzelhandel.de</a>  | Vollzeit | ● 24 Monate |
| Verkäufer:in<br><a href="https://www.umschulung-einzelhandel.de">umschulung-einzelhandel.de</a>   | Vollzeit | ● 16 Monate |
| Kaufleute im Groß- und Außenhandels-<br>management  | Vollzeit | ● 24 Monate |
| Fachinformatiker:in   |          |             |
| • Fachrichtung Anwendungsentwicklung  | Vollzeit | ● 24 Monate |
| • Fachrichtung Systemintegration  | Vollzeit | ● 24 Monate |
| Kaufleute für Marketingkommunikation  | Vollzeit | ● 24 Monate |

Unsere Umschulungen starten 2x im Jahr im Februar und August und können über den Bildungsgutschein finanziert werden.

# PERSPEKTIVEN

Der Kurs unterstützt Sie dabei, Ihr Umschulungs- oder Fortbildungsziel zu festigen und Fachkenntnisse für die Umschulung oder Fortbildung zu erwerben.

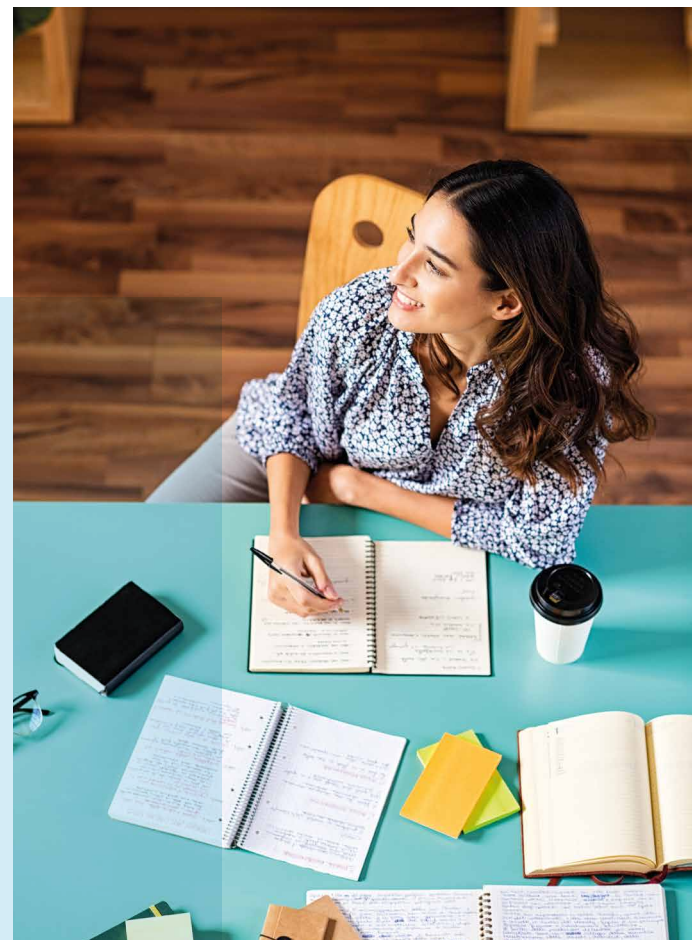
## Die Themen, in denen Sie sich vorbereiten:

- Lern- und Arbeitstechniken
- Wirtschaft und Gesellschaft
- Mathematik
- Medienkompetenz
- Selbstpräsentation
- Personalauswahl und Arbeitszeugnis
- Bewerbungsunterlagen und Jobbörse
- Sprache und Kommunikation
- Potenziale und Entwicklung
- Perspektivplan

Zu Beginn des Kurses möchten wir Sie und Ihren schulischen und beruflichen Hintergrund kennenlernen.

Im Kurs erarbeiten wir mit Ihnen gemeinsam eine sinnvolle und passende berufliche Perspektive.

In verschiedenen Testverfahren und Bewertungen Ihrer Leistung im Kurs erhalten Sie eine schriftliche Empfehlung zu Ihrer persönlichen und fachlichen Eignung für eine Umschulung oder Fortbildung.



# DAUER

**Vollzeit** 4 Wochen / 160 UE Unterricht / 40 UE pro Woche

**Teilzeit** 8 Wochen / 160 UE Unterricht / 20 UE pro Woche

# KURSZEITEN

**Vollzeit** Montag – Freitag 9.00 Uhr – 16.00 Uhr

**Teilzeit** Montag – Freitag 9.00 Uhr – 12.15 Uhr

# KURSBEGINN

Der Kurs startet alle 4 Wochen.

# FINANZIERUNG

Die Finanzierung erfolgt über den Aktivierungs- und Vermittlungsgutschein. Sprechen Sie dazu Ihren Arbeitsvermittler oder Ihre Arbeitsvermittlerin an.

Zugelassen nach §45 Abs.1 Satz 1 Nr. 1 SGB III Feststellung, Verringerung oder Beseitigung von Vermittlungshemmnissen.

# ZERTIFIZIERUNG

Ein Produkt der



Zertifikat 14934-47a

# KONTAKT & ANFAHRT

Kommen Sie gerne zu einer Beratung in unser Kundencenter oder vereinbaren Sie einen persönlichen Gesprächstermin mit dem zuständigen Coach.

**Akademie für Beruf & Karriere** | SBB Kompetenz gGmbH

Wendenstraße 493  
20537 Hamburg

[www.akademie-beruf-karriere.de](http://www.akademie-beruf-karriere.de)

## Anmeldung und Beratung

Montag bis Freitag  
9.00 bis 13.00 Uhr

Tel. 040 - 211 12-123  
[kontakt@abk-hamburg.de](mailto:kontakt@abk-hamburg.de)

## Ihr Weg zu uns

U2 und U4  
bis Hammer Kirche

Bus 130  
bis Diagonalstraße

Bus 112  
bis Osterbrookplatz

