

ZIELGRUPPE

Fit für Umschulung und Fortbildung *quick* richtet sich an Personen, die sich auf eine Umschulung oder Fortbildung vorbereiten und ihre Kenntnisse auffrischen möchten.

Der Kurs bietet sich auch für Personen an, die keinen Berufsabschluss haben bzw. nicht mehr in ihrem Beruf arbeiten können oder eine neue berufliche Perspektive entwickeln möchten.

METHODE

Wir legen großen Wert auf moderne Unterrichtskonzepte, mit denen die Inhalte von professionellen Lehrkräften vermittelt und begleitet werden. Der Unterricht findet in Form von Präsenzunterricht statt.

Die SBB Kompetenz bietet eine hohe Qualität durch zertifizierte Maßnahmen nach AZAV.



Umschulungen bei der Akademie für Beruf & Karriere

Kaufmann/Kauffrau im E-Commerce umschulung-ecommerce.de	Vollzeit	● 24 Monate
Kaufmann/Kauffrau für Büromanagement umschulung-buero.de	Vollzeit	● 24 Monate
	Teilzeit	● 36 Monate
Kaufmann/Kauffrau für Spedition- und Logistikdienstleistung umschulung-speditionslogistik.de	Vollzeit	● 24 Monate
Kaufmann/Kauffrau im Einzelhandel umschulung-einzelhandel.de	Vollzeit	● 24 Monate
Verkäufer:in umschulung-einzelhandel.de	Vollzeit	● 16 Monate
Anlagenmechaniker:in Sanitär, Heizung, Klimatechnik umschulung-anlagenmechaniker.de	Vollzeit	● 24 Monate
Friseur:in umschulung-friseure.de	Vollzeit	● 24 Monate

Unsere Umschulungen starten 2x im Jahr im Februar und August und können über den Bildungsgutschein finanziert werden.

VOLLZEIT / TEILZEIT

FIT FÜR UMSCHULUNG UND FORTBILDUNG *quick*



BERUFLICHE ORIENTIERUNG

www.akademie-beruf-karriere.de

**Akademie für
Beruf & Karriere**

PERSPEKTIVEN

Der Kurs unterstützt Sie dabei, Ihr Umschulungs- oder Fortbildungsziel zu festigen und Fachkenntnisse für die Umschulung oder Fortbildung zu erwerben.

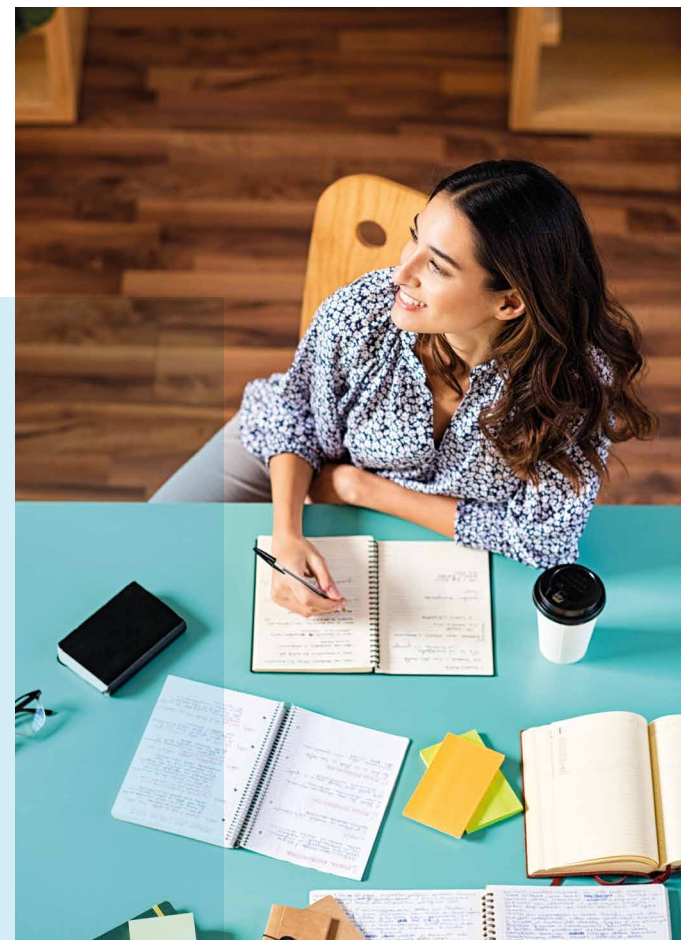
Die Themen, in denen Sie sich vorbereiten:

- Lern- und Arbeitstechniken
- Wirtschaft und Gesellschaft
- Mathematik
- Medienkompetenz
- Selbstpräsentation
- Personalauswahl und Arbeitszeugnis
- Bewerbungsunterlagen und Jobbörse
- Sprache und Kommunikation
- Potenziale und Entwicklung
- Perspektivplan

Zu Beginn des Kurses möchten wir Sie und Ihren schulischen und beruflichen Hintergrund kennenlernen.

Im Kurs erarbeiten wir mit Ihnen gemeinsam eine sinnvolle und passende berufliche Perspektive.

In verschiedenen Testverfahren und Bewertungen Ihrer Leistung im Kurs erhalten Sie eine schriftliche Empfehlung zu Ihrer persönlichen und fachlichen Eignung für eine Umschulung oder Fortbildung.



DAUER

Vollzeit 4 Wochen / 160 UE Unterricht / 40 UE pro Woche

Teilzeit 8 Wochen / 160 UE Unterricht / 20 UE pro Woche

KURSZEITEN

Vollzeit Montag – Freitag 9.00 Uhr – 16.00 Uhr

Teilzeit Montag – Freitag 9.00 Uhr – 12.15 Uhr

KURSBEGINN

Der Kurs startet alle 4 Wochen.

FINANZIERUNG

Die Finanzierung erfolgt über den Aktivierungs- und Vermittlungsgutschein. Sprechen Sie dazu Ihren Arbeitsvermittler oder Ihre Arbeitsvermittlerin an.

Zugelassen nach §45 Abs.1 Satz 1 Nr. 1 SGB III Feststellung, Verringerung oder Beseitigung von Vermittlungshemmnissen.

Beruflich weiterkommen

KONTAKT & ANFAHRT

Kommen Sie gerne zu einer Beratung in unser Kundencenter oder vereinbaren Sie einen persönlichen Gesprächstermin mit dem zuständigen Coach.

Akademie für Beruf & Karriere

Eine Marke der MySchool gGmbH

Wendenstraße 493
20537 Hamburg

Tel. 040 - 211 12-123

Fax 040 - 211 12-111

www.akademie-beruf-karriere.de

Anmeldung und Beratung

Montag bis Freitag

9.00 bis 13.00 Uhr

kontakt@abk-hamburg.de

Ihr Weg zu uns

U2 und U4
bis Hammer Kirche

Bus 130
bis Diagonalstraße

Bus 112
bis Osterbrookplatz

Stand 08/2021 Design: Mehran Montazer Grafik: Illustration-Hochleitner.de Fotos iStock

